

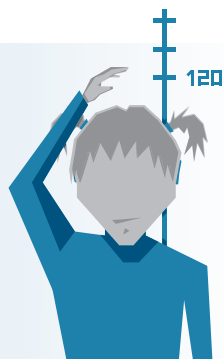


# “W ŚWIECIE EMOCJI”

## INTERAKTYWNY SPEKTAKL DLA DZIECI

### 6 - 8 ROK

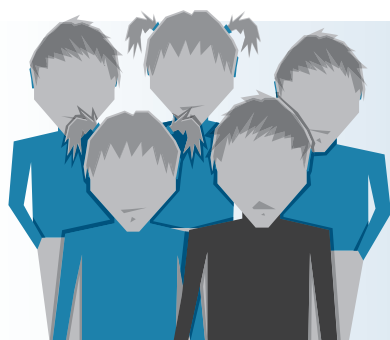
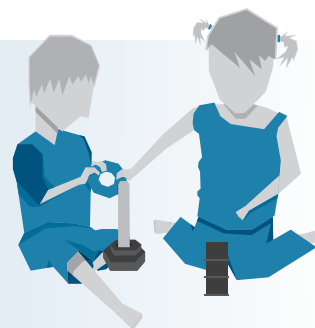
życia to czas ogromnych zmian w życiu każdego człowieka



To czas

### ADAPTACJI

do nowych warunków, nowych wyzwań, nowych aktywności



### W świetle badań CO PIĄTE

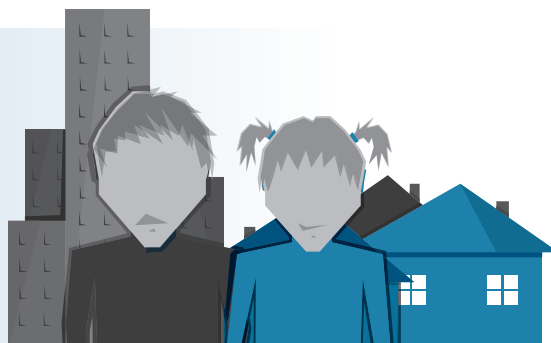
dziecko jest niedojrzałe społecznie i emocjonalnie

### EMOCJE I UCZUCIA

pozwalają dziecku na ocenę i ustosunkowanie się do otoczenia, a także do samego siebie

### DZIECI

mieszkające w dużym mieście częściej nie kontrolują wyrażania emocji niż ich rówieśnicy z mniejszych miejscowości



## DZIĘKI UDZIAŁOWI W INTERAKTYWNYM SPEKTAKLU DZIECKO

- pozna jakie emocje może czuć człowiek
- dowie się, jak emocje powstają i jak je wyrażać, aby zadbać o pozytywną relację z drugą osobą
- w aktywny sposób rozwinię umiejętność rozumienia i akceptowania uczuć innych osób, co może poprawić współpracę w klasie/grupie rówieśniczej
- atrakcyjnie i edukacyjnie spędzi czas

## DLA KOGO?

Dzieci z klas 1-3.

## PROGRAM

Interaktywny spektakl pt. „W świecie emocji” zakończony piosenką (45 minut).

## O SPEKTAKLU

- Detektyw Żyrafa zaprasza dzieci do obejrzenia historii 3 dziewczynek znajdujących się w konflikcie.
- Wspólnie z detektywem dzieci szukają emocji, które pojawiają się w relacjach między bohaterkami, biorąc je „pod lupę” i omawiając.
- Celem śledztwa jest ustalenie kilku podstawowych kwestii: m.in. tego, że emocje odczuwamy wszyscy, że nie mamy wpływu na to, jakie emocje się w nas pojawiają, ale jak najbardziej mamy wpływ na to co z nimi zrobimy.
- Na zakończenie wszyscy razem śpiewają piosenkę o emocjach stworzoną specjalnie na potrzeby spektaklu.

Dzieci biorą aktywny udział w tym, co się dzieje na scenie: pomagają bohaterom w rozpoznawaniu emocji, nazywaniu ich i radzeniu sobie z nimi, wspólnie z prowadzącym, który jest tzw. „łącznikiem” między sceną a widzami.

## FORMA TEATRU INTERAKTYWNEGO (ANG. THEATRE IN EDUCATION)

- Jest o 20% skuteczniejsza od metod nieinteraktywnych (badania: Ostaszewski, 2005).
- Uruchamia proces aktywnego zdobywania nowej wiedzy.
- Pozwala na samodzielne wypracowywanie rozwiązań.

## KOSZT

Ok. 15 zł od osoby przy grupie ok. 50 osobowej za 45-minutowy interaktywny spektakl połączony z mini warsztatami.

### Dodatkowo płatne:

- dojazd poza terenem Warszawy;
- wynajem sali teatralnej;
- materiały dla nauczycieli/ek (płyta z piosenką i krzyżówka dla dzieci).

Zysk z realizacji spektaklu przeznaczony jest na cele statutowe Stowarzyszenia.

## REKOMENDACJE



*Atrakcyjny scenariusz spektaklu oraz wspianała oprawa muzyczna dostarczyły młodym widzom wielu niezapomnianych wrażeń. Możliwość czynnego udziału widzów w spektaklu potęgowała ich doznania.*

**dyrektor Szkoły Podstawowej nr 255** w Warszawie

*Dzięki spektaklowi mam pomysły na prowadzenie zajęć dotyczących emocji.*

**nauczycielka ze Szkoły Podstawowej nr 73**  
w Warszawie

*Uważam, że uczniowie bardzo często znajdują się z rówieśnikami w trudnych dla nich sytuacjach, nie zawsze wiedzą jak reagować i jak mogą zachować się inaczej-korzystniej dla nich. Spektakl pokazał im różne rozwiązania konfliktowych sytuacji.*

**nauczycielka ze Szkoły Podstawowej nr 50**  
w Warszawie

*Inspirujące było to, że dzieci same dochodziły do rozwiązań przedstawionych problemów i wniosków.*

**nauczycielka Szkoły Podstawowej nr 50** w Warszawie

*Teatr bardzo działał na emocje dzieci, angażował wszystkie, był bardzo dobrze przyjęty.*

**nauczycielka ze Szkoły Podstawowej nr 50**  
w Warszawie



## KONTAKT

**Katarzyna Dzieciółowska**  
k.dzieciolowska@stop-klatka.org.pl  
tel. 733 014 400